

MAGDALENA PENN

**ART
CATALOGUE**

SELECTED WORKS

2021 - 2026





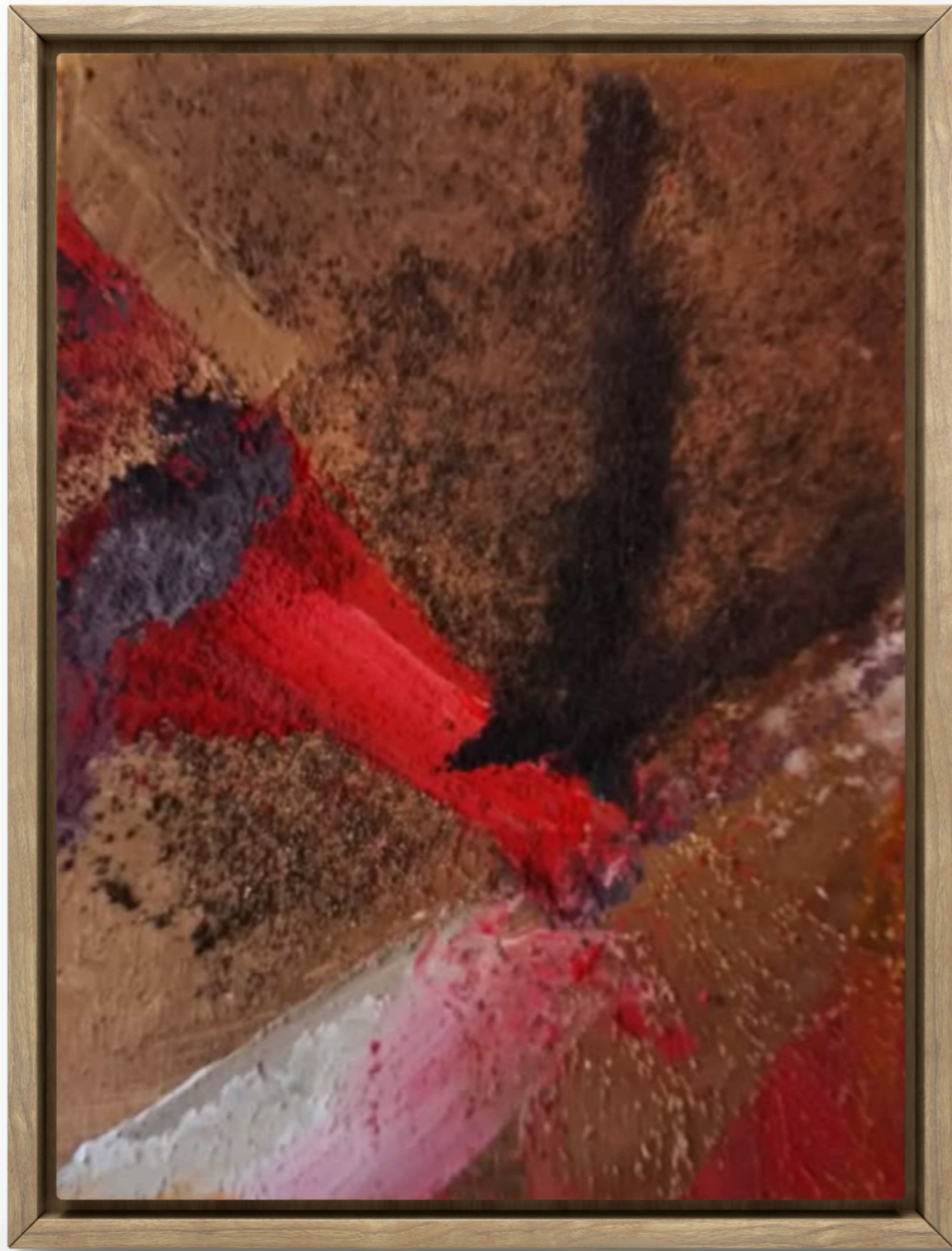
Magdalena Penn ist eine autodidaktische Künstlerin, die seit 2019 auf Leinwand arbeitet. Ihre Werke entstehen aus einem experimentellen Zugang zur Malerei, bei dem unterschiedliche Materialien und Techniken miteinander in Dialog treten. Neben Acryl als grundlegendes Medium integriert sie unter anderem Kaffee, Sand, Strukturpaste, Baumrinde sowie industrielle Materialien wie Unterbodenschutzspray und verschiedene Sprays in ihre Arbeiten. Seit 2026 erweitert sie ihr künstlerisches Spektrum zudem durch die Arbeit mit Ölmalerei. Im Zentrum ihres Schaffens steht das Experiment: das Ausloten von Oberflächen, das Zusammenspiel von organischen und künstlichen Stoffen sowie das bewusste Spiel mit Zufall und Kontrolle. So entstehen vielschichtige Arbeiten, die durch ihre Materialität und Tiefe geprägt sind. Magdalena Penn betreibt eine private Galerie, die zugleich ihr Atelier ist, in Lajen/Unterried. Dort sowie an ungewöhnlichen Orten realisiert sie eigenständig Ausstellungen, unter anderem in Obstwiesen oder in einer nicht mehr genutzten Leonhardskirche in Kollmann.

Der vorliegende Katalog gibt einen Einblick in ihren künstlerischen Werdegang und versammelt ausgewählte Arbeiten der letzten Jahre.



Magdalena Penn è un'artista autodidatta che lavora su tela dal 2019. Le sue opere nascono da un approccio sperimentale alla pittura, in cui materiali e tecniche diverse entrano in dialogo tra loro. Accanto all'acrilico, che costituisce la base del suo lavoro, utilizza elementi come caffè, sabbia, paste strutturali, corteccia e materiali industriali come spray protettivi e vernici spray. Dal 2026 ha inoltre ampliato la propria ricerca artistica introducendo la pittura a olio. Al centro del suo lavoro vi è la sperimentazione: l'esplorazione delle superfici, l'interazione tra materiali organici e artificiali e il rapporto tra controllo e casualità. Ne risultano opere stratificate, caratterizzate da una forte presenza materica e profondità visiva. Magdalena Penn gestisce una galleria privata, che è anche il suo atelier, a Lajen/Novale di Sotto. Qui e in contesti non convenzionali organizza autonomamente le sue mostre, tra cui esposizioni in frutteti o in una chiesa di San Leonardo non più utilizzata a Colma/Kollmann.

Il presente catalogo offre uno sguardo sul suo percorso artistico e raccoglie una selezione di opere degli ultimi anni.



Acryl, Sand auf Leinwand

Acrilico, sabbia su tela

40 x 30 cm - 2022



Acryl, Strukturpaste, Kaffee, Tinte auf Leinwand

Acrilico, pasta strutturale, caffè, inchiostro su tela

50 x 70 cm - 2021



Acryl auf Leinwand

Acrilico su tela

100 x 80 cm - 2023



Acryl auf Leinwand

Acrilico su tela

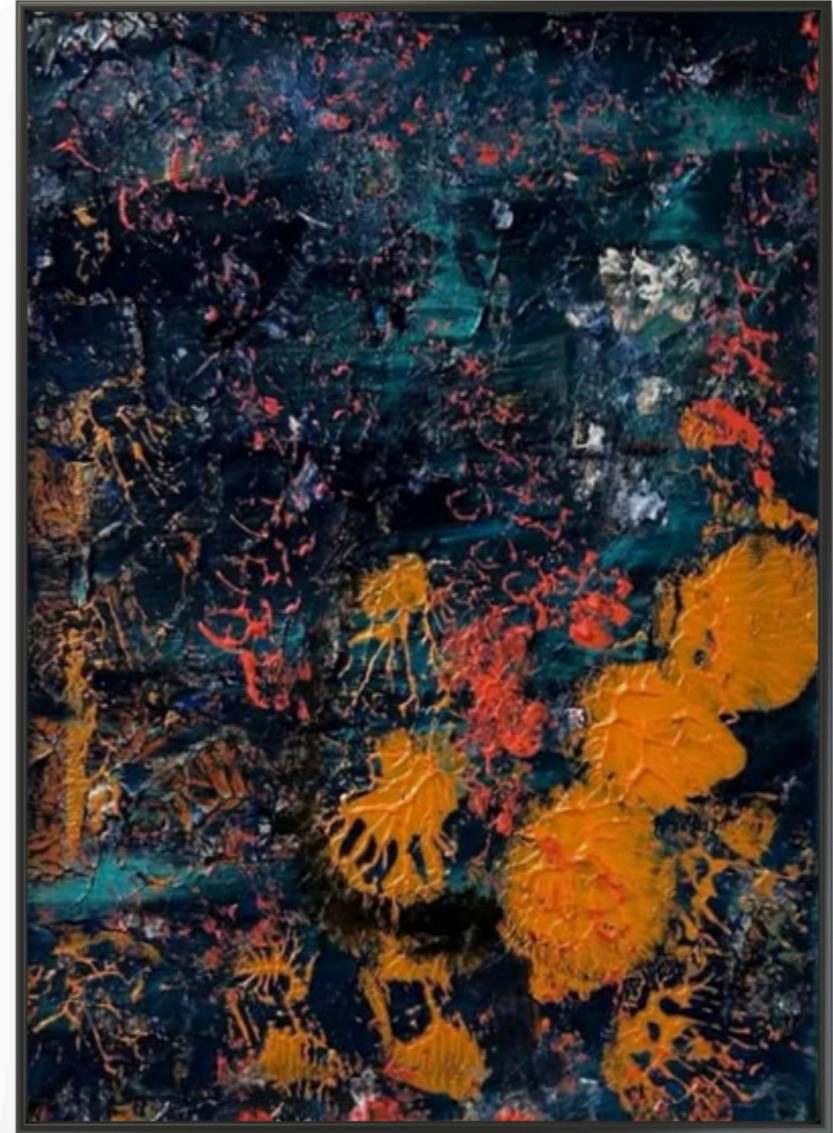
40 x 40 cm - 2022



Acryl, Strukturpaste, Kaffee, Tinte auf Leinwand

Acrilico, pasta strutturale, caffè, inchiostro su tela

40 x 30 cm - 2023



Acryl auf Leinwand

Acrilico su tela

30 x 40 cm - 2024



Acryl auf Leinwand

Acrilico su tela

70 x 70 cm - 2024



Acryl auf Leinwand

Acrilico su tela

100 x 80 cm - 2024



Acryl auf Leinwand

Acrilico su tela

40 x 60 cm - 2023



Acryl, Kaffee auf Leinwand

Acrilico, caffè su tela

100 x 80 cm - 2024



Acryl auf Leinwand

Acrilico su tela

100 x 80 cm - 2025



Acryl,, Spray auf Leinwand

Acrilico, spray su tela

50 x 70 cm - 2026



Acryl, Spray auf Leinwand

Acrilico, Spray su tela

50 x 50 cm - 2026



Acryl auf Leinwand

Acrilico su tela

120 x 80 cm - 2025



Acryl, Spray auf Leinwand

Acrilico, spray su tela

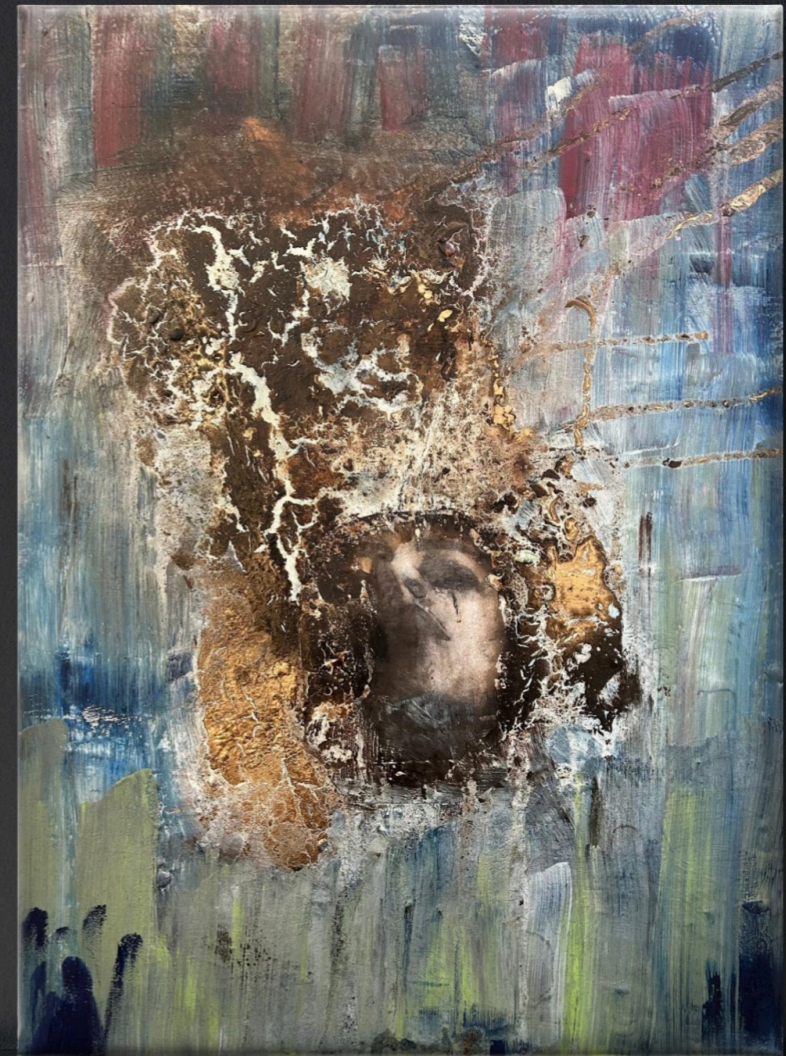
50 x 40 cm - 2026



Acryl, Spray auf Leinwand

Acrilico, Spray su tela

40 x 60 cm - 2026



Acryl, Spray auf Leinwand

Acrilico, spray su tela

50 x 70 cm - 2026

Die Kunst von Magdalena Penn bewegt sich im Spannungsfeld zwischen informeller Malerei, Art Brut und abstraktem Expressionismus. Als autodidaktische Künstlerin entwickelt sie ihre Arbeiten außerhalb akademischer Konventionen und folgt dabei einem intuitiven, forschenden Prozess, der sich stetig weiterentwickelt.

Im Zentrum ihres Schaffens steht die Auseinandersetzung mit Material, Oberfläche und innerem Erleben. Magdalena Penn versteht Farbe, Linie und materielle Substanz nicht nur als gestalterische Mittel, sondern als Werkzeuge des Denkens und der Wahrnehmung. Durch Schichtung, Verdichtung und experimentelle Kombination unterschiedlichster Materialien entstehen Bildräume, die sich zwischen Kontrolle und Zufall, Planung und Impuls bewegen.

Ihre Arbeiten sind geprägt von einem rohen, unmittelbaren Ausdruck, der zugleich eine hohe Sensibilität für Struktur und Komposition bewahrt. Sie arbeitet mit Acryl als Grundlage und erweitert ihre Malerei durch organische und industrielle Materialien wie Sand, Kaffee, Strukturpaste, Baumrinde oder Sprays. Diese Stoffe tragen zur physischen Tiefe der Werke bei und öffnen einen Dialog zwischen Natur, Erinnerung und Materialität.

In diesem Prozess interessiert Magdalena Penn besonders das Unsichtbare: Emotionen, innere Landschaften und fragmentierte Erinnerungen, die sich nicht direkt darstellen lassen, sondern über den Umweg der Abstraktion sichtbar werden. Ihre Bildsprache entwickelt sich dabei nicht nach äußeren Vorgaben, sondern aus einem inneren Erkenntnisprozess heraus.

So entstehen Arbeiten, die weder rein abstrakt noch figurativ sind, sondern sich in einem Zwischenraum verorten. Sie verstehen sich nicht als fertige Aussagen, sondern als offene Zustände – als Spuren eines fortlaufenden künstlerischen Denkens.

L'arte di Magdalena Penn si colloca nel campo della pittura informale, dell'Art Brut e dell'espressionismo astratto. Come artista autodidatta sviluppa il proprio lavoro al di fuori delle convenzioni accademiche, seguendo un processo intuitivo e di ricerca in continua evoluzione.

Al centro della sua pratica vi è il confronto con il materiale, la superficie e l'esperienza interiore. Magdalena Penn considera il colore, la linea e la sostanza materica non solo come strumenti espressivi, ma come veri e propri strumenti di pensiero e percezione. Attraverso stratificazioni, condensazioni e combinazioni sperimentali di materiali differenti, crea spazi pittorici che si collocano tra controllo e casualità, tra pianificazione e impulso.

Le sue opere sono caratterizzate da un'espressività diretta e materica, che tuttavia conserva una forte sensibilità per la struttura e la composizione. Lavora con l'acrilico come base, arricchendo la pittura con materiali organici e industriali come sabbia, caffè, paste strutturali, corteccia e spray. Questi elementi contribuiscono alla profondità fisica delle opere e aprono un dialogo tra natura, memoria e materia.

In questo processo, Magdalena Penn è interessata soprattutto all'invisibile: emozioni, paesaggi interiori e frammenti di memoria che non possono essere rappresentati direttamente, ma emergono attraverso l'astrazione. Il suo linguaggio visivo non deriva da regole esterne, ma da un processo di conoscenza interiore.

In questo modo nascono opere che non sono né puramente astratte né figurative, ma si collocano in uno spazio intermedio. Non si presentano come affermazioni definitive, ma come stati aperti – tracce di un pensiero artistico in continuo divenire.

MAGDALENA PENN

ART

CATALOGUE

© 2026

Magdalena Penn